

ご利用方法について

ご利用お申し込みの流れ

ご利用の3か月前（ホールは6か月前から）申し込みを受け付けます。お申し込みはお電話及び直接窓口でも受け付けています。ただし、ご利用にあたっては事前に利用登録が必要です。

1

ご確認

ご利用いただく施設と日時のご予約状況を、当館ホームページでご確認ください。

2

お申し込み

ご利用の3か月前（ホールは6か月前から）当日利用開始時間までに申込書に必要事項を記入し、受付に提出してください。詳しくはプラザ受付にお問い合わせください。

キャンセルについて

- ①納付された使用料は、使用の許可を受けた者が利用を開始する時刻までに取消しを申し出たときは、全額還付します。
- ②使用料の還付には、事前手続きが必要です。なお、還付までにお時間がかかる場合がございます。



施設使用料

市内にお住まいの方は下表の料金、市外にお住まいの方は下表の1.5倍となります。事前予約の上、利用日の使用開始前までに納入ください。プラザの設置目的に適合する場合は、使用料の減免措置があります。市内企業の社内研修・採用面接などの利用については、営利目的として料金は2倍になります。物品販売などの営利目的利用は料金に関わらず認められません。

区分	使用料			
	午前9時から 午後0時まで	午後1時から 午後5時まで	午後6時から 午後9時まで	
ホール	12,900円	17,100円	25,800円	
大会議室	3,100円	4,200円	6,200円	
小会議室	1,500円	2,100円	3,100円	
大広間	大広間1及び 大広間2の使用	2,000円	2,700円	4,100円
	大広間1の使用	1,200円	1,600円	2,400円
	大広間2の使用	800円	1,100円	1,700円
教室1	1,000円	1,400円	2,000円	
教室2	800円	1,200円	1,700円	
料理教室	1,800円	2,500円	3,700円	
和室	800円	1,100円	1,700円	
音楽室	3,100円	4,200円	6,300円	

アクセスマップ



※バス停「武庫支所前」（武庫地区会館）については2019年3月時点の表記となっております。

尼崎市武庫の里1-13-29

○阪急神戸線「武庫之荘」駅（北）から
阪神バス（尼崎市内線）41-2番「宮ノ北団地」行き
「武庫支所前（武庫地区会館）」下車すぐ

○阪神電車「阪神尼崎」駅（南）から
阪神バス「宝塚」行き
「武庫支所前（武庫地区会館）」下車すぐ

尼崎市立武庫西生涯学習プラザ

〒661-0041 尼崎市武庫の里1丁目13番29号

TEL 06-6431-7899 FAX 06-6431-7811

- 開館時間** 午前9時から午後9時
- 休館日** 毎週水曜日と年末年始（12月29日から1月3日）
- 駐車場** 25台（普通23台、障害者用2台）
※駐車場は、ホール使用の事業などがある場合、混雑することが予想されます。公共交通機関等をご利用ください。
- お問い合わせ**



お電話で

お電話でのお問い合わせ・仮予約
06-6431-7899
受付時間：午前9時～午後8時半（水曜・年末年始を除く）



ホームページで

<http://www.muko-praza.com>

尼崎市立武庫西生涯学習プラザの最新情報をご覧ください。



尼崎市立武庫西生涯学習プラザ



尼崎市シティープロモーション
推進キャラクター
「あまっこ」

尼崎市立武庫西生涯学習プラザ 指定管理者
三菱電機ライフサービス（株）

施設のご案内



4F 和室 (定員 18名)

集会・舞踊・着付け・生け花・囲碁・将棋など幅広くご利用いただけます。



3F ホール (定員 450名)

ホール収容人数は最大 450 人です。講演会・発表会・企業研修など大きなイベントや、子供会・各種地域振興イベントにもご利用いただけます。また、グランドピアノ・マイク・音響・舞台設備も充実しております。



2F 大会議室 (定員 60名)

プロジェクターや音響設備が充実していますので、会議・集会・研修・展示会・各種イベントなど幅広くご利用いただけます。

小会議室 (定員 24名)

グループ活動や集会・会議・研修にご利用いただけます。

大広間1・2 (定員 42名)

広々としたお部屋で、集会・舞踊・着付け・生け花・囲碁・将棋・お茶会など幅広くご利用いただけます。

●大広間1の使用 (定員 24名)

大広間をふすまで半分に仕切った形でのご利用となりますので、空間が確保されイベントなどにも幅広くご利用いただけます。

●大広間2の使用 (定員 18名)

大広間をふすまで半分に仕切った形でのご利用となります。イベントなど少人数でもご利用いただけます。



教室1 (定員 24名)

各種研修・教室の利用に適しています。

教室2 (定員 18名)

各種研修・教室の利用に適しています。少人数でもご利用いただけます。



料理教室 (定員 21名)

実習調理台 5 台（電気）・冷蔵庫・電子レンジなど、多量の調理器具を備えています。各種料理教室、企業の試食会などにもご利用いただけます。調理台 1 台は昇降機付です。



学習室 (定員 15名)

集中して勉強ができるように、学習室として開放します。事前申し込みは不要です。当日、席が空いていれば受付で申し込み手のうえ、ご利用いただけます。

音楽室 (定員 30名)

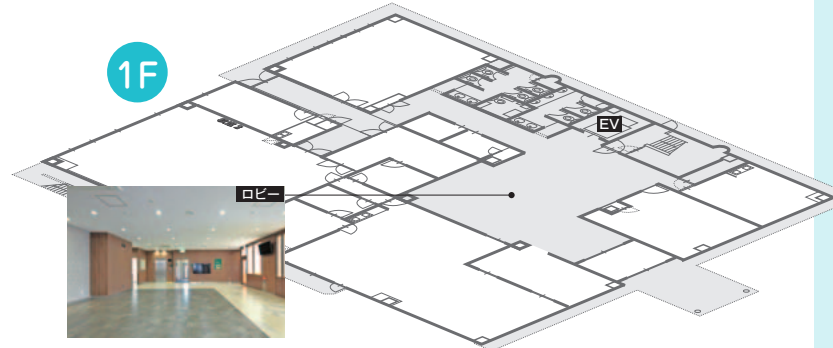
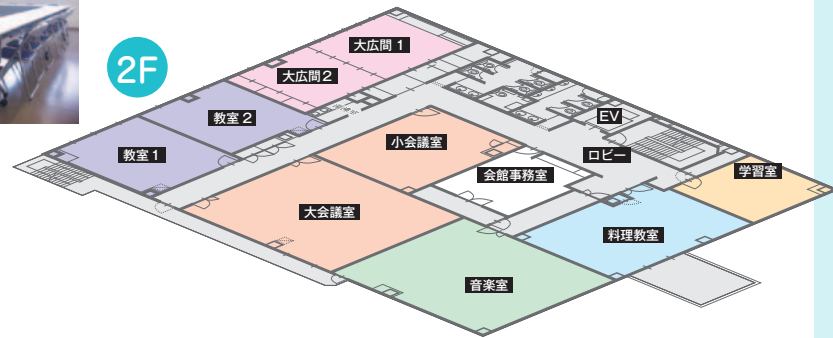
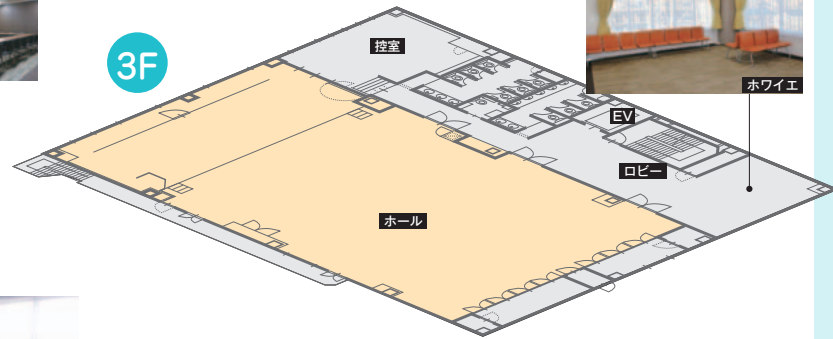
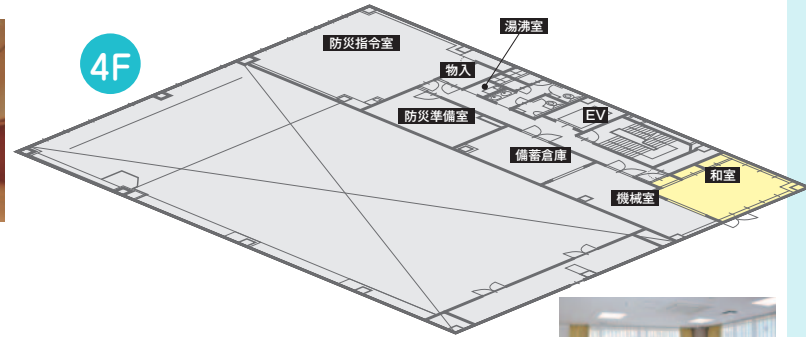
音楽やダンスの練習など幅広くご利用いただけます。



その他設備

●**コインロッカー**
コインロッカー（100 円）はリターン式で、利用は当日のみです。鍵の管理に十分お気をつけください。万が一紛失・破損された場合は、修理・交換にかかる費用を負担していただきます。

●**コピー機**
有料のコピー機を設置しております。



EVENT

尼崎市立武庫西生涯学習プラザでは、皆様楽しんでいただける様々なイベントを毎月開催しております。ぜひお気軽にお越しください！お問い合わせ・お申し込み等はプラザ受付までお気軽にご連絡下さい。

アイシング



リトミック



ポーセラーツ

